



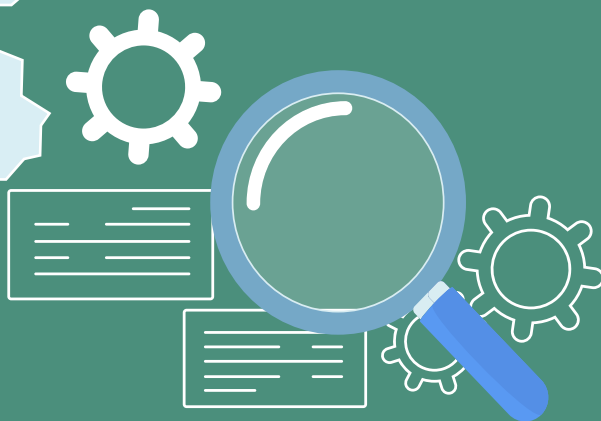
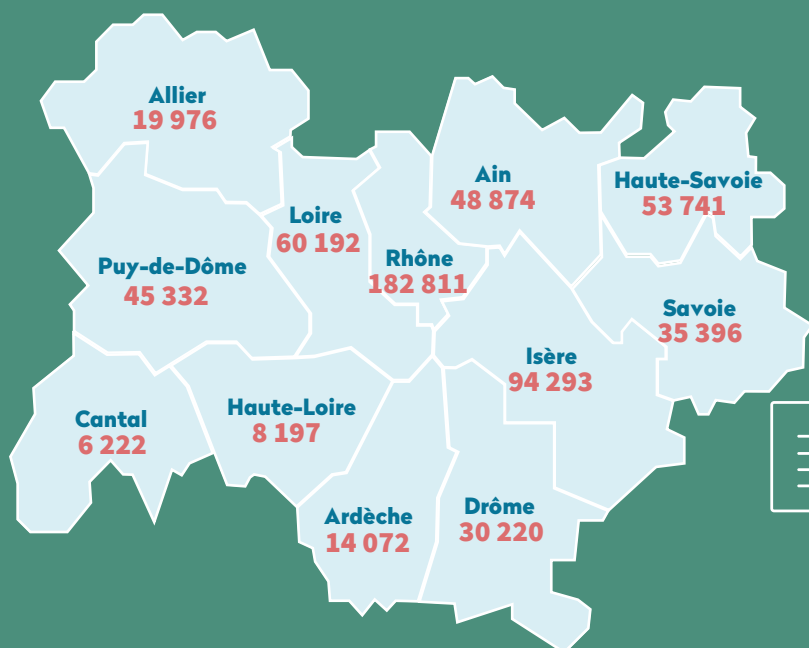
LES CHIFFRES CLÉS 2023

RÉGIONAUX ET INFRA-RÉGIONAUX



LES CHIFFRES CLÉS 2023

Auvergne-Rhône-Alpes



86
ORGANISMES
ADHÉRENTS

1 378 450
PERSONNES LOGÉES

599 326
LOGEMENTS

8 939
LOGEMENTS
AGRÉÉS

265 194
DEMANDES
DE LOGEMENT

49 610
ATTRIBUTIONS

1 633
LOGEMENTS
LOCATIFS
INTERMÉDIAIRES

838
PSLA
AGRÉÉS

426
VENTES HLM
À L'OCCUPANT

10 260
LOGEMENTS
RÉHABILITÉS
(CHANGEMENT D'AU MOINS
UNE ÉTIQUETTE DPE)

1,9 MILLIARDS
D'EUROS
INVESTIS DANS
L'ÉCONOMIE LOCALE
(FILIÈRE BÂTIMENT)

20 000
EQUIVALENTS
TEMPS PLEIN
(DIRECTS ET
INDIRECTS)

LES CHIFFRES CLÉS 2023

ABC Hlm - Nouveau Rhône & Métropole de Lyon

26 
ORGANISMES
ADHÉRENTS

457 028
PERSONNES
LOGÉES 

157 728
LOGEMENTS
MÉTROPOLE DE LYON



25 083
LOGEMENTS
NOUVEAU RHÔNE



11 209 
ATTRIBUTIONS

94 563 
DEMANDES
DE LOGEMENT

LES CHIFFRES CLÉS 2023

AURA Hlm Ain

15
ORGANISMES
ADHÉRENTS



112 410
PERSONNES LOGÉES



48 874
LOGEMENTS



1 123
LOGEMENTS
AGRÉÉS



163
PSLA
AGRÉÉS

19 243
DEMANDES
DE LOGEMENT



5 142
ATTRIBUTIONS



29
VENTES HLM
À L'OCCUPANT



LES CHIFFRES CLÉS 2023

USH 74 - Haute-Savoie

18
ORGANISMES
ADHÉRENTS



128 978
PERSONNES LOGÉES



53 741
LOGEMENTS



1 410
LOGEMENTS
AGRÉÉS



33 127
DEMANDES
DE LOGEMENT



5 035
ATTRIBUTIONS



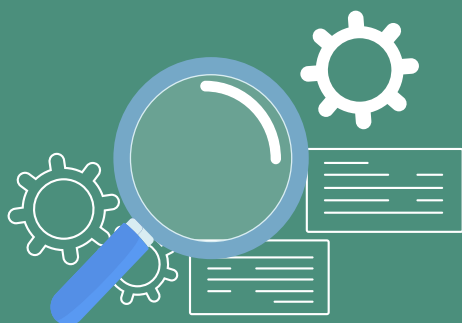
588
LOGEMENTS
LOCATIFS
INTERMÉDIAIRES



175



ACCESSIONS À LA PROPRIÉTÉ
EN VENTE HLM, BRS,
ACCESSION SOCIALE OU PSLA*
(*Levée d'option)



LES CHIFFRES CLÉS 2023

AURA Hlm Savoie

12 
ORGANISMES
ADHÉRENTS


77 871
PERSONNES LOGÉES

35 396
LOGEMENTS


416 
LOGEMENTS
AGRÉÉS

 **5**
PSLA
AGRÉÉS


14 233
DEMANDES
DE LOGEMENT

3 046 
ATTRIBUTIONS

21
VENTES HLM
À L'OCCUPANT


LES CHIFFRES CLÉS 2023

Absise - Isère

10
ORGANISMES
ADHÉRENTS



226 303
PERSONNES LOGÉES



94 293
LOGEMENTS
DONT **85 874**
ABSISE



1 572
LOGEMENTS
AGRÉÉS



126
PSLA
AGRÉÉS



37 341
DEMANDES
DE LOGEMENT



7 808
ATTRIBUTIONS

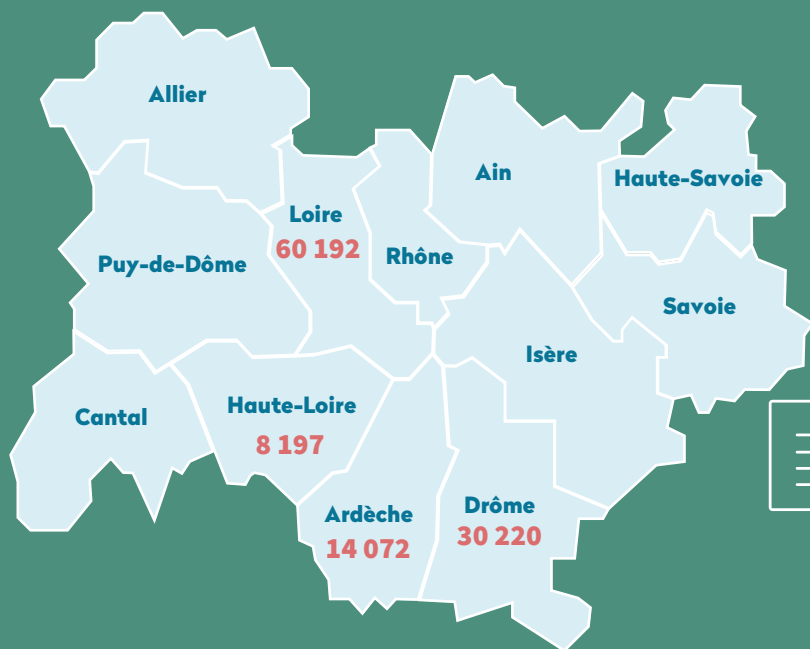


103
VENTES HLM
À L'OCCUPANT



LES CHIFFRES CLÉS 2023

AURA Hlm Loire Drôme Ardèche Haute-Loire



19
ORGANISMES
ADHÉRENTS

241 034
PERSONNES LOGÉES

112 681
LOGEMENTS



1 362
LOGEMENTS
AGRÉÉS



320
PSLA
AGRÉÉS



42 981
DEMANDES
DE LOGEMENT



10 237
ATTRIBUTIONS

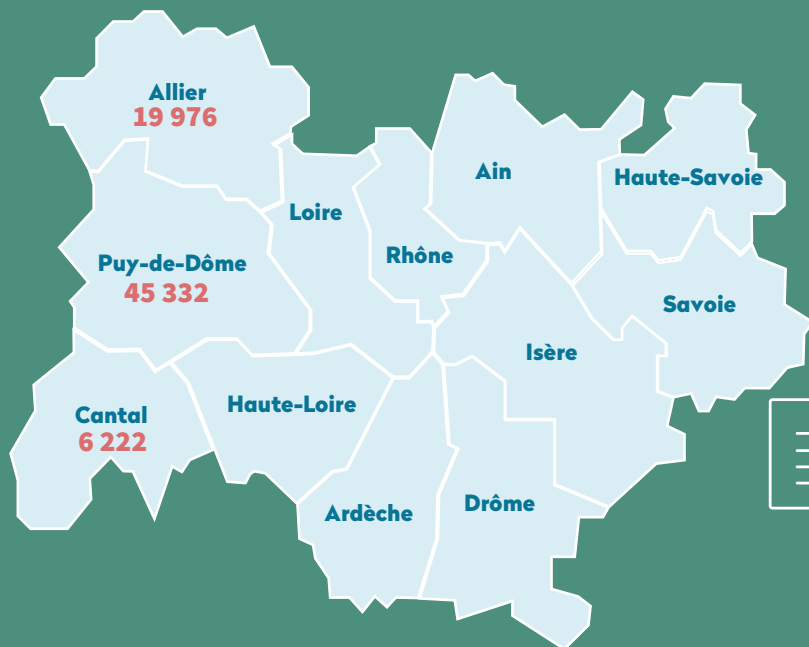


91
VENTES HLM
À L'OCCUPANT



LES CHIFFRES CLÉS 2023

AURA Hlm Allier Cantal Puy-de-Dôme
Métropole de Clermont



10
ORGANISMES
ADHÉRENTS

147 593
PERSONNES LOGÉES

71 530
LOGEMENTS



1 430
LOGEMENTS
AGRÉÉS



148
PSLA
AGRÉÉS



23 706
DEMANDES
DE LOGEMENT



7 133
ATTRIBUTIONS



72
VENTES HLM
À L'OCCUPANT





Sources chiffres clés 2023

Nombre de logements, Ventes Hlm : RPLS au 1^{er} janvier 2023

Personnes logées : INSEE et RPLS au 1^{er} janvier 2023

Logements agréés : CRHH

Logements locatifs intermédiaires : Bilan DREAL 2023

PSLA agréés : SIAP

Demandes de logement et attributions : Portail de la demande SNE

Logements réhabilités : Enquête OPL USH et extrapolation AURA Hlm

Euros investis dans l'économie locale : CERC AURA

Equivalent temps plein : CERC AURA